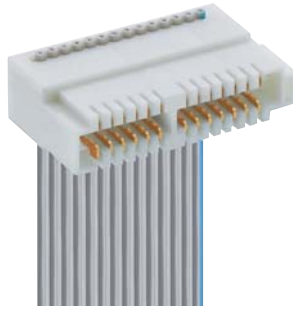
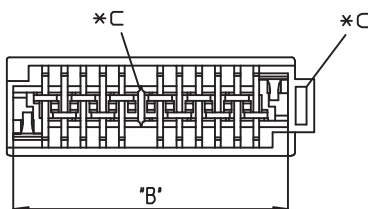
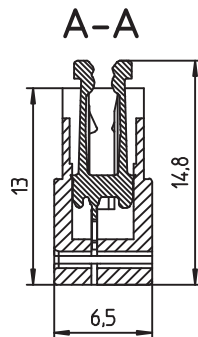
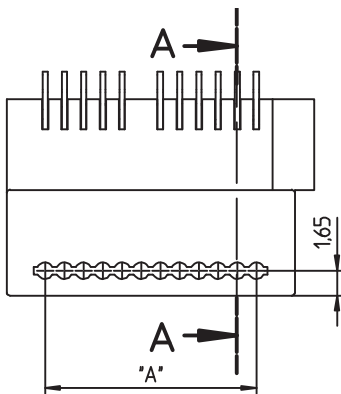
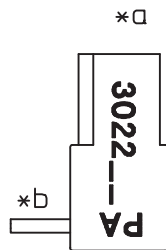
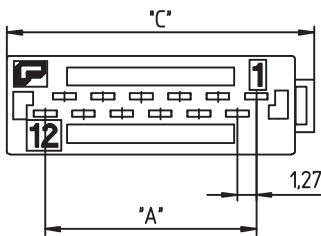


302299



302299 V122



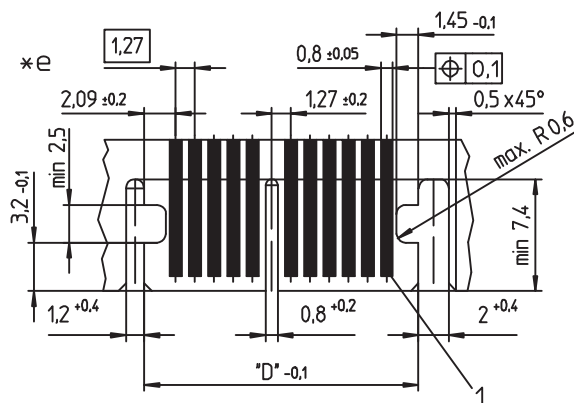
302299

Micromodul™-Steckverbinder für direktes Stecken, in Schneidklemmtechnik (SKT), mit Verrastung auf der Leiterplatte durch Rasthaken und -nocken, wahlweise mit oder ohne Kodiersteg anstelle einer Kontaktfeder, mit geschlossenen Seitenwänden

- 1. Temperaturbereich** -40 °C/+120 °C
- 2. Werkstoffe**
 Kontaktträger PA GF, V0 nach UL 94
 Kontaktfeder 302299 CuSn, unternickelt und verzinkt
 Kontaktfeder 302299 V122 CuSn, unternickelt und im Kontaktbereich vergoldet, im Schneidklemmbereich verzinkt

- 3. Mechanische Daten**
 Steckkraft/Kontakt¹ < 0,8 N
 Ziehkraft/Kontakt¹ > 0,5 N
 Haltekraft/Verrastung² ≥ 10 N
 Kontaktierung mit Leiterplatte 1,6 ± 0,14 mm
Anschließbare Leiter Schneidklemmbereich
 Rasterstegeleitung, Einzelleiter
 Querschnitt AWG 28 (0,09 mm²)
 max. Isolationsdurchmesser 1,0 mm
 Freigegebene Leitungen im Internet unter www.lumberg.com
 Kodiervorschlage im Internet unter www.lumberg.com

- 4. Elektrische Daten**
 Durchgangswiderstand ≤ 5 mΩ
 Bemessungsstrom 1,2 A bei T_U 85 °C
 Bemessungsspannung³ 50 V AC/42 V DC
 Isolierstoffgruppe³ I (CTI ≥ 600)
 Kriechstrecke ≥ 0,6 mm
 Luftstrecke ≥ 0,6 mm
 Isolationswiderstand > 1 GΩ
- ¹ gemessen mit einem polierten Stahlflachstift, Nennma 1,6 mm
² gemessen mit einer polierten Stahllehre, Nennma 1,6 mm
³ nach DIN EN 60664/IEC 60664



- *a konfektionierter Zustand
 terminated connector
 connecteur aprs montage
- *b Leitungsabgang 90°, busfahig
 cable departure 90°, bus capable
 sortie de cble 90°, convenable pour applications bus
- *c Kodierrippe (wahlweise, Beispiel)
 keying rib (alternatively, example)
 cloison de codage (au choix, exemple)
- *d Verstecksicherung
 protection against mismatching
 protection contre mauvais enfichage
- *e Leiterplattenbeispiel
 example for printed circuit board
 exemple de carte imprime

302299

Micromodul™ connector for direct mating, insulation displacement technology (IDT), with locking on printed circuit board by means of locking hooks and toes, alternatively with or without keying rib instead of a contact spring, with closed sides

- 1. Temperature range** -40 °C/+120 °C
- 2. Materials**
 Insulating body PA GF, V0 according to UL 94
 Contact spring 302299 CuSn, pre-nickelated and tinned
 Contact spring 302299 V122 CuSn, pre-nickelated and gilded in contact area, tinned in insulation displacement area
- 3. Mechanical data**
 Insertion force/contact¹ < 0,8 N
 Withdrawal force/contact¹ > 0,5 N
 Retaining force/lock² ≥ 10 N
 Mating with printed circuit board 1.6 ± 0.14 mm
Connectable conductors insulation displacement terminal
 Flat cable, individual conductors
 Section AWG 28 (0.09 mm²)
 max. insulation diameter 1.0 mm
 Approved cables on the Internet site www.lumberg.com
 Proposed keyings on the Internet site www.lumberg.com
- 4. Electrical data**
 Contact resistance ≤ 5 mΩ
 Rated current 1.2 A at T_{amb} 85 °C
 Rated voltage³ 50 V AC/42 V DC
 Material group³ I (CTI ≥ 600)
 Creepage distance ≥ 0.6 mm
 Clearance ≥ 0.6 mm
 Insulation resistance > 1 GΩ

¹ measured with a polished flat steel pin, nominal thickness 1.6 mm
² measured with a polished steel gauge, nominal thickness 1.6 mm
³ according to DIN EN 60664/IEC 60664

302299

Connecteur Micromodul™ pour enfichage direct, technologie de déplacement d'isolant, avec verrouillage sur la carte imprimée par crochets et ergots et de verrouillage, au choix avec ou sans cloison de codage à la place d'un ressort de contact, avec parois latérales fermées

- 1. Température d'utilisation** -40 °C/+120 °C
- 2. Matériaux**
 Corps isolant PA GF, V0 suivant UL 94
 Ressort de contact 302299 CuSn, sous-nickelé et étamé
 Ressort de contact 302299 V122 CuSn, sous-nickelé et doré à la partie de contact, étamé à la partie de déplacement d'isolant
- 3. Caractéristiques mécaniques**
 Force d'insertion/contact¹ < 0,8 N
 Force de séparation/contact¹ > 0,5 N
 Force de rétention/verrouillage² ≥ 10 N
 Raccordement avec carte imprimée 1,6 ± 0,14 mm
Conducteurs raccordables à déplacement d'isolant
 Câble plat, conducteurs individuels
 Section AWG 28 (0,09 mm²)
 Diamètre max. d'isolement 1,0 mm
 Câbles approuvés sur Internet à l'adresse www.lumberg.com
 Codages proposés sur Internet à l'adresse www.lumberg.com
- 4. Caractéristiques électriques**
 Résistance de contact ≤ 5 mΩ
 Courant assigné 1,2 A à T_{amb} 85 °C
 Tension assignée³ 50 V AC/42 V DC
 Groupe de matériau³ I (CTI ≥ 600)
 Distance d'isolement ≥ 0,6 mm
 Ligne de fuite ≥ 0,6 mm
 Résistance d'isolement > 1 GΩ

¹ mesurée avec une tige plate d'acier poli, épaisseur nominale 1,6 mm
² mesurée avec un gabarit de mesure d'acier poli, épaisseur nominale 1,6 mm
³ suivant DIN EN 60664/CEI 60664

Bestellbezeichnung* Designation* Désignation*	Polzahl Poles Pôles	Verpackungseinheit Package unit Unité d'emballage	Abmessungen Dimensions Dimensions			
			A (mm)	B (mm)	C (mm)	D (mm)
302299 02	2	1300	1,27	5,47	7,62	5,45
302299 04	4	1300	3,81	8,01	10,16	7,99
302299 06	6	1300	6,35	10,55	12,70	10,53
302299 08	8	1300	8,89	13,09	15,24	13,07
302299 10	10	1300	11,43	15,63	17,78	15,61
302299 12	12	1300	13,97	18,17	20,32	18,15
302299 14	14	1300	16,51	20,71	22,86	20,69
302299 16	16	1300	19,05	23,25	25,40	23,23
302299 18	18	1300	21,59	25,79	27,94	25,77
302299 20	20	1300	24,13	28,33	30,48	28,31
302299 22	22	1300	26,67	30,87	33,02	30,85

* Die Bestellbezeichnung ist um weitere Angaben (z.B. Kodierung) zu ergänzen, siehe Umschlaginnenseite und im Internet unter www.lumberg.com.
 Designation to be completed by further details (e.g. keying), see inner cover and Internet site www.lumberg.com.
 Ajouter d'autres spécifications (par exemple codage) à la désignation, voir côté intérieur de la couverture et site Internet www.lumberg.com.

Verpackung: auf Rolle
 Packaging: on reel
 Emballage: en bobine